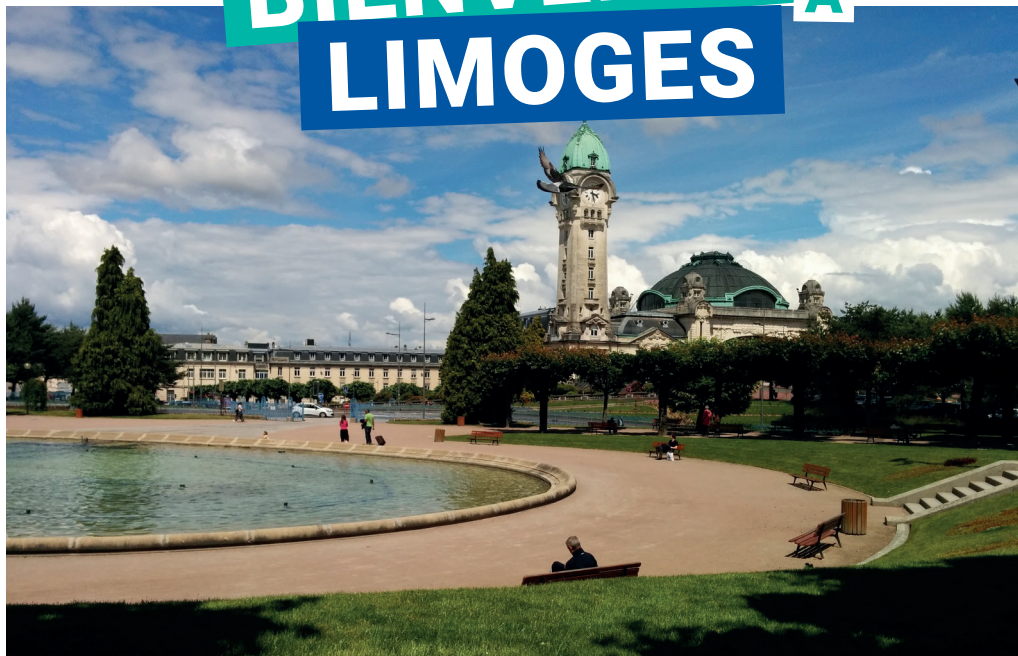




# MaVille

Campus France vous souhaite la bienvenue et vous propose quelques informations pratiques pour faciliter votre séjour à Limoges.

# BIENVENUE À LIMOGES



## POUR VOUS ACCUEILLIR /

Il existe différents dispositifs et services pour vous accueillir et vous aider dans vos démarches à votre arrivée :

**Trouvez les services d'accueil à Limoges :**  
[www.campusfrance.org/limoges](http://www.campusfrance.org/limoges)

- ◆ Bureau d'accueil international BAI – pour vous aider dans vos démarches : 88 rue du Pont Saint-Martial – 87000 Limoges – 05 55 14 92 74 [accueil.international@unilim.fr](mailto:accueil.international@unilim.fr)  
[www.unilim.fr/international](http://www.unilim.fr/international)

Dans toutes les Universités et Écoles, deux services sont là pour vous accueillir :

**Le Service des Relations Internationales :**  
bureau d'accueil et d'orientation

**Le Service de la scolarité :**  
bureau des inscriptions et démarches administratives  
Pensez aussi à consulter le site [etudiant.gouv.fr](http://etudiant.gouv.fr)

## POUR TROUVER UN LOGEMENT /

**POUR QUELQUES JOURS :**

- ◆ Résidence hôtelière :  
[www.accorhotels.com/fr/city/hotels-limoges](http://www.accorhotels.com/fr/city/hotels-limoges)  
[www.appartcity.com/fr/appart-hotel/limoges-a-limoges.html](http://www.appartcity.com/fr/appart-hotel/limoges-a-limoges.html)
- ◆ Auberges de jeunesse :  
[www.aubergesdejeunesse.com](http://www.aubergesdejeunesse.com) – [www.fuaj.org](http://www.fuaj.org)





**POUR UNE LONGUE PÉRIODE :**

- ◆ **Le CROUS** – Centre National des Œuvres Universitaires et Scolaires : [www.crous-limoges.fr](http://www.crous-limoges.fr)  
39G rue Camille Guérin – 87036 Limoges  
05 55 43 17 00



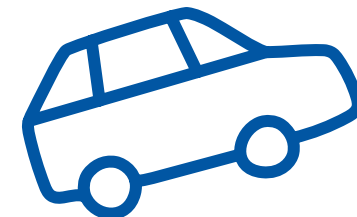
## POUR SE DÉPLACER

Les transports en commun à Limoges et dans sa périphérie :

-  **Rejoindre Limoges de l'aéroport :**  
[www.aeroportlimoges.com/transferts](http://www.aeroportlimoges.com/transferts)
-  **Le réseau STCL :**  
[www.stcl.fr](http://www.stcl.fr)
-  **La location de vélo, avec V' LIM :**  
<http://www.agglo-limoges.fr/fr/content/le-vlim>
-  **Les trains régionaux :**  
[www.ter.sncf.com/limousin](http://www.ter.sncf.com/limousin)

Plus de solutions logement (chez le particulier, logement intergénérationnel, colocation) sur le site de Campus France : [www.campusfrance.com/logement.org](http://www.campusfrance.com/logement.org)

- ◆ **Demandez LA CLE !** Vous avez besoin d'un garant ? La Caution Locative Etudiante, garantie de l'État, facilite l'accès au logement des étudiants sans garant personnel [www.lokaviz.fr](http://www.lokaviz.fr)
- ◆ **La CAF** (Caisse des Allocations Familiales) vous propose d'évaluer votre droit à l'APL (Aide Personnalisée au Logement) 0810 29 29 29 – [www.caf.fr](http://www.caf.fr)
- ◆ **Si vous avez besoin d'un hébergement adapté à votre handicap**, contactez le Service Social du Crous ou rapprochez-vous du bureau de la vie étudiante de votre établissement.
- ◆ **L'assurance habitation** : la garantie risques locatifs est une obligation. Le contrat d'assurance habitation peut être effectué auprès de votre banque ou d'un assureur privé et une souscription en ligne est souvent possible :  
[www.smeco.fr/assurance-logement](http://www.smeco.fr/assurance-logement)  
[www.lmde.fr/services](http://www.lmde.fr/services)  
[www.assistance-etudiants.com](http://www.assistance-etudiants.com)  
[www.assurances-etudiants.com](http://www.assurances-etudiants.com)



## LE COMPTE BANCAIRE /

Si vous séjournez en France plus de 3 mois, il est fortement conseillé d'ouvrir un compte bancaire. Vous disposez d'un large choix de banques et de banques en ligne.

OUVRIRE UN COMPTE BANCAIRE EST UN DROIT :

[www.service-public.fr/particuliers/vosdroits](http://www.service-public.fr/particuliers/vosdroits)

## LE TITRE DE SÉJOUR /

- ♦ **L'OFII** (Office français de l'Immigration et de l'intégration) [www.ofii.fr](http://www.ofii.fr) – 19 rue Cruveilhier 87000 Limoges – 05 55 11 01 10
- ♦ Vous venez d'arriver en France avec un visa étudiant long séjour VLS-TS, vous devez le valider auprès de l'OFII dans les 3 mois qui suivent le jour de votre arrivée en France.
- ♦ Étudiants Algériens, vous devez effectuer une première demande de titre de séjour directement auprès des services de la Préfecture.
- ♦ Le renouvellement du titre de séjour : la demande de renouvellement doit se faire dans les 2 mois qui précèdent l'expiration de votre titre de séjour.

Renseignez-vous au guichet ou sur le site internet de votre préfecture : <http://www.vienne.gouv.fr/>

Pour en savoir plus sur vos droits et obligations rendez-vous sur :

[www.service-public.fr/particuliers/vosdroits/N110](http://www.service-public.fr/particuliers/vosdroits/N110)

## L'INSCRIPTION UNIVERSITAIRE /

Vous avez une lettre de préinscription, attention cela ne veut pas dire que vous êtes inscrit ! Vous devez valider votre inscription auprès du service de la scolarité de votre établissement dès votre arrivée.

- ♦ Boursiers du Gouvernement Français, vous êtes exonérés du paiement des droits d'inscription à l'université ainsi que de la cotisation à la sécurité sociale étudiante.
- ♦ Boursiers du Gouvernement Français de plus de 28 ans gérés par Campus France, vous êtes automatiquement affiliés à l'Assurance Campus France comprenant la responsabilité civile.

## L'ASSURANCE MALADIE ET LES SOINS MÉDICAUX /

L'affiliation à une assurance maladie est obligatoire. Vous trouverez toutes les informations utiles à ce sujet sur :

[www.campusfrance.org/fr/page/le-systeme-de-sante](http://www.campusfrance.org/fr/page/le-systeme-de-sante)

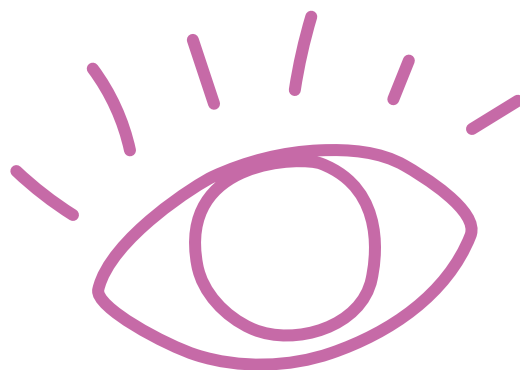
### ♦ Service Universitaire de Médecine Préventive et de Promotion de la Santé (SUMPPS)

Campus Vanteaux – 39 J rue Camille Guérin  
87000 Limoges – 05 55 43 57 70  
[sumpps@unilim.fr](mailto:sumpps@unilim.fr)  
[www.unilim.fr/sante-et-prevention](http://www.unilim.fr/sante-et-prevention)  
Consultations gratuites. Conseils personnalisés, questions de santé, une équipe de médecins, d'infirmières, d'assistantes sociales sont présents pour vous aider à mener vos études dans les meilleures conditions possibles.

## COURS DE LANGUE /

Centres de Français Langue étrangère (FLE) et universités proposent des cours de français pour tous niveaux tout au long de l'année.

Trouvez la formule qui vous correspond le mieux : [www.coursdete.campusfrance.org](http://www.coursdete.campusfrance.org)



## VIE SOCIALE & CULTURELLE /

Vous trouverez de nombreuses activités à tarif réduit pour les étudiants dans votre ville ou dans votre établissement. Voici quelques exemples :

### ♦ Associations :

Événements culturels et sportifs ou encore actions engagées. Il existe de nombreuses associations étudiantes :  
[www.animafac.net](http://www.animafac.net)  
[www.letudiant.fr](http://www.letudiant.fr) – [www.ixesn.fr](http://www.ixesn.fr)

### ♦ Emploi et stage :

[www.cidj.com](http://www.cidj.com)  
[www.jobaviz.fr](http://www.jobaviz.fr)  
[www.letudiant.fr](http://www.letudiant.fr)

### ♦ Culture :

La ville de Limoges vous propose de nombreuses activités : théâtre, musées,

cinéma, prenez le temps de vous renseigner :

[www.ville-limoges.fr/culture](http://www.ville-limoges.fr/culture)

- **Musées** : tarifs étudiants, - 26 ans. Entrées gratuites tous les 1<sup>er</sup> dimanches du mois :

[www.ville-limoges.fr/les-structures-culturelles](http://www.ville-limoges.fr/les-structures-culturelles)

- **Concerts** : tarifs étudiants possibles :

[www.infoconcert.com/limoges](http://www.infoconcert.com/limoges)  
[www.87.agendaculturel.fr/concert/haute-vienne](http://www.87.agendaculturel.fr/concert/haute-vienne)

- **Cinéma** : tarifs privilégiés pour les étudiants avec la Carte Cin'étudiant :

[www.grandecran.fr](http://www.grandecran.fr)

- **Opéra-Théâtre** : tarifs privilégiés pour les détenteurs du pass transport STCL :  
[www.operalimoges.fr](http://www.operalimoges.fr)

### ♦ Sport et loisirs :

Écoles et Universités peuvent vous proposer un accès privilégié à plusieurs activités sportives. La ville de Limoges propose également une gamme d'activités accessibles à tous :  
[www.ville-limoges.fr/sport](http://www.ville-limoges.fr/sport)

### ♦ Les principaux événements annuels :

- SEPTEMBRE :

**Les journées du Patrimoine**  
[www.journeesdupatrimoine.fr](http://www.journeesdupatrimoine.fr)

- OCTOBRE :

**La nuit des étudiants du monde**  
[www.nuitdesetudiantsdumonde.org](http://www.nuitdesetudiantsdumonde.org)

- MARS :

**La semaine de la Francophonie**  
[www.education.gouv.fr/francophonie](http://www.education.gouv.fr/francophonie)

- MAI :

**La Nuit Européenne des Musées**  
[www.nuitdesmusees.fr](http://www.nuitdesmusees.fr)

- JUIN :

**La Fête de la Musique**



Échangez avec des étudiants ayant le même parcours que vous. Participez à des **groupes de discussions thématiques**. Profitez de **sorties culturelles** dès votre arrivée en France. Consultez **des offres d'emploi et de stages**.

RÉSEAUX SOCIAUX

♦♦ **FRANCE ALUMNI.fr**



## N° D'URGENCE

### SAMU : 15\*

Service d'aide médicale urgente.

### Police secours : 17\*

Violences, vol, cambriolage.

### Pompiers : 18\*

Incendie, fuite de gaz, dégâts des eaux, catastrophe naturelle, accident de la route.

### Centre antipoison : 05 56 96 40 80

Intoxication alimentaire, médicamenteuse, chimique (pouvant être causé par un gaz) ou naturelle (pouvant être causée par une plante ou un animal)...

### Urgence européenne : 112\*

Situation nécessitant une ambulance, les services d'incendie ou la police. Disponible gratuitement partout dans l'Union européenne depuis un téléphone fixe ou un téléphone portable.

**Ce numéro ne remplace pas les numéros d'urgence nationaux.**

\* numéros gratuits